



Software Reset über die serielle Schnittstelle

ZyXEL Switch XGS-, 3500er und 2200er Serie

November 2012 / ATA

Version 001

Studerus AG

Factory Reset

Falls das Administrator Passwort für den Zugriff auf den Switch nicht vorhanden ist, muss der Switch auf die Werkseinstellungen zurückgesetzt werden. Sämtliche vorab vorgenommenen Einstellungen gehen verloren. Das Passwort ist „1234“.

Switch Booten und in den Debug Mode gehen

```
Bootbase Version: V1.01 | 05/22/2007 19:31:52  
RAM:Size = 128 Mbytes  
DRAM POST: Testing:131072K OK  
DRAM Test SUCCESS !  
FLASH: Intel 64M
```

```
ZyNOS Version: V4.00 (ARC.0) | 04/08/2011 17:14:08
```

```
Press any key to enter debug mode within 3 seconds.  
.....
```

Drücken Sie innerhalb der angegeben 3 Sekunden eine beliebige Taste.

Enter Debug Mode

```
XGS-4528F>
```

Um den Upload der Datei zu beschleunigen, erhöhen wir den Speed vom seriellen Port des Switch auf 115200bps

```
XGS-4528F> atba5
```

```
Now, console speed will be changed to 115200 bps
```

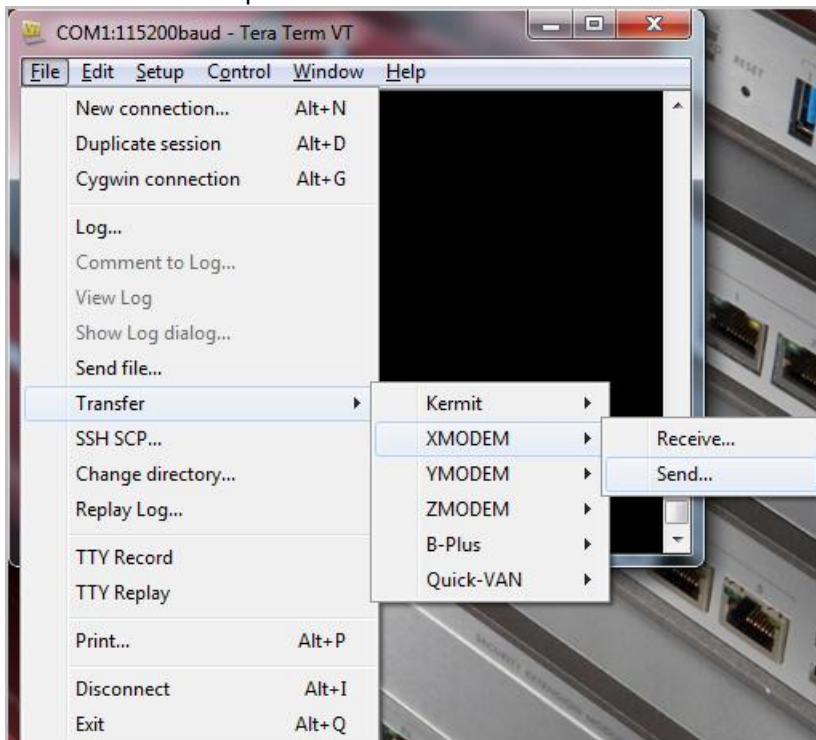
```
OK
```

Wichtig: Damit die Verbindung zwischen Computer und Switch wieder zustande kommt, muss der Speed des Programms (Tera Term VT, Hyperterminal o.ä.) ebenfalls auf 115200bps angepasst werden.

Nachdem seitens Programms der Speed ebenfalls angepasst wurde, laden wir das Default Rom File des entsprechenden Switch auf das Gerät. Das Default Rom File (*.rom) befindet sich im Firmware Packet das Sie jeweils von unserer Homepage herunter laden können. Geben Sie den Befehl „atlc“ ein.

```
XGS-4528F> atlc
Starting XMODEM upload (CRC mode)....
CCCCC
```

Wählen Sie das entsprechende Rom File des Switch und laden Sie dieses mittels XMODEM auf das Gerät.



Wenn das Rom File erfolgreich auf den Switch geladen wurde, erscheint folgender Output.

```
XGS-4528F> atlc
Starting XMODEM upload (CRC mode)....
CC
Total 393216 bytes received.start = 1, end = 3,len = 403456,result = 1
```

```
Erasing...
.....
OK
```

```
XGS-4528F>
```

Mit dem Befehl „atgo“ wird der Switch neu gestartet, dabei wird der Speed der seriellen Schnittstelle wieder auf 9600bps umgestellt. Danach ist der Switch zurück in der Werkseinstellung.

```
XGS-4528F> atgo
```